

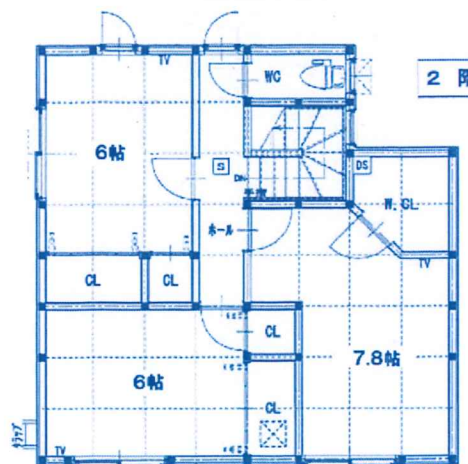
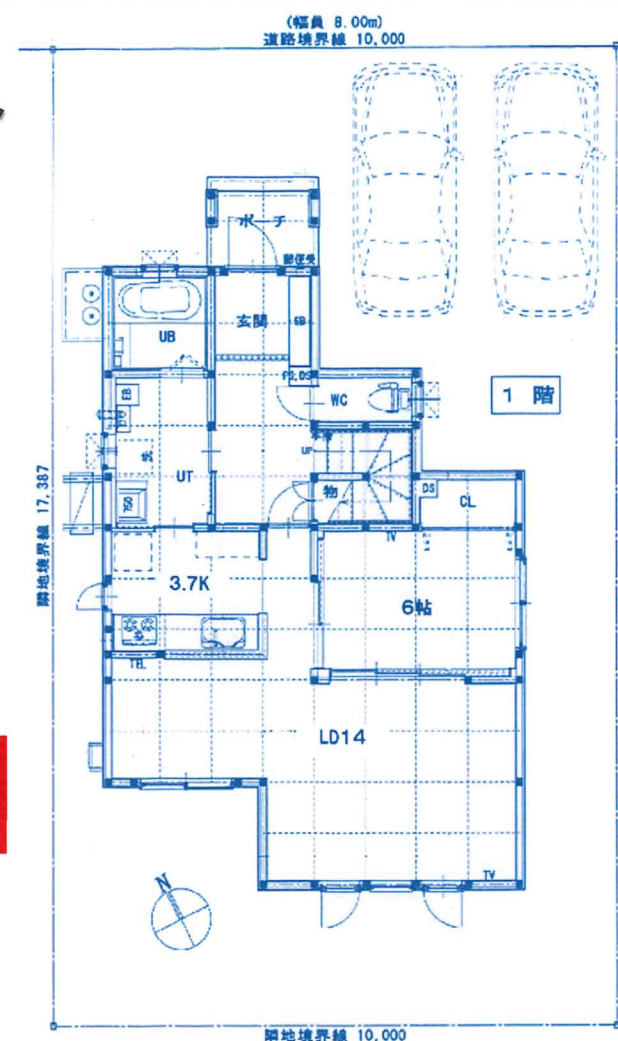
# 注文型建売住宅 島松本町新築住宅(区画4)



恵庭市島松本町1丁目10  
 JR「島松」駅・徒歩4分  
 トライアル・徒歩6分  
 ラルズマート・徒歩4分

**2,780** 土地・建物セット価格  
**万円(税込)**

土地・174.14 m<sup>2</sup>(52.67 坪)  
 建物・114.28 m<sup>2</sup>(34.56 坪)



全室フローリング ハイブリッド給湯暖房 (VIVIDO)  
 全室6帖以上 駐車場2台 (アスファルト舗装)

省令準耐火構造で火災保険がお得！  
 JIO新築住宅保険付 10年間の保証  
 住まい給付金対応(最高50万円の給付)

－ 物件概要 －

●所在地: 恵庭市島松本町1丁目44-6 ●地積: 174.14 m<sup>2</sup> ●地目: 宅地 ●用途地域: 商業地域 建ぺい率: 80% 容積率: 400% ●構造: 木造亜鉛メッキ鋼鉄葺 2階建  
 ●床面積: 1階 64.59 m<sup>2</sup>・2階 49.69 m<sup>2</sup> 延べ床面積 114.28 m<sup>2</sup> ●建築確認申請番号: 第SKK191894号 ●建築年月日: 令和1年11月完成 ●建築会社: 株式会社ノースファイン・プランニング ●学区: 島松小学校・恵北中学校

(お問い合わせ先)

《売主》

札幌市白石区東札幌4条6丁目1番15号

株式会社エリアウエル ☎(011) 863-1800