

地下鉄南北線「南平岸」駅
徒歩14分
地下鉄東豊線「月寒中央」駅
徒歩18分

内装リフォーム済

売マンション

平岸パークハイツ

地下鉄南北線「南平岸」駅

1LDK

860万円

札幌市豊平区平岸7条13丁目
(住居表示)2番16 207号室

地下鉄東西線 南平岸 駅
徒歩14分

構造・規模 鉄筋コンクリート造 3階建 2階部分
専有面積 (使用部分面積) 45.36 m² バルコニー面積 5.04 m²
間取内訳 左図参照

土地権利 所有権 用途地域 第1種中高層住居専用地域
築年月 昭和55年5月 総戸数 39戸
管理形態 委託管理 イワクラホーム(株) 施工会社 溝口工務店
管理費 8,170円/月 修繕積立金 9,530円/月
現況 空 引渡日 即可

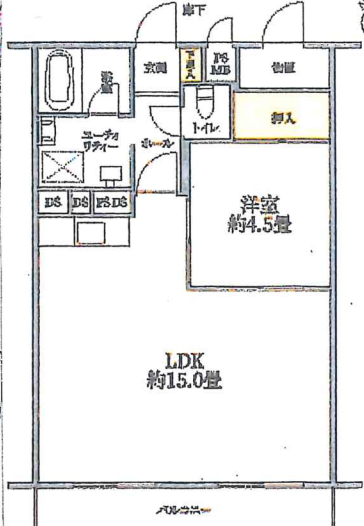
駐車場 空き無し ※近隣駐車場確保(月額9,000円)

本体設備 エレベーター・バルコニー・物置

各戸設備 電気・上、下水道

備考

会員番号 物件番号



アットホーム・ファクトシート(不動産情報流通システム専用物件資料)



不動産総合情報サイト [athomeweb](http://athomeweb.com) www.athome.co.jp

免許番号 北海道知事免許 石狩(7)5339号
株式会社エリアウェル

札幌市白石区東札幌4条6丁目1番15号
TEL 863-1800 FAX863-1919

■取引態様 ■手数料 ■情報公開日
3/4
物件番号